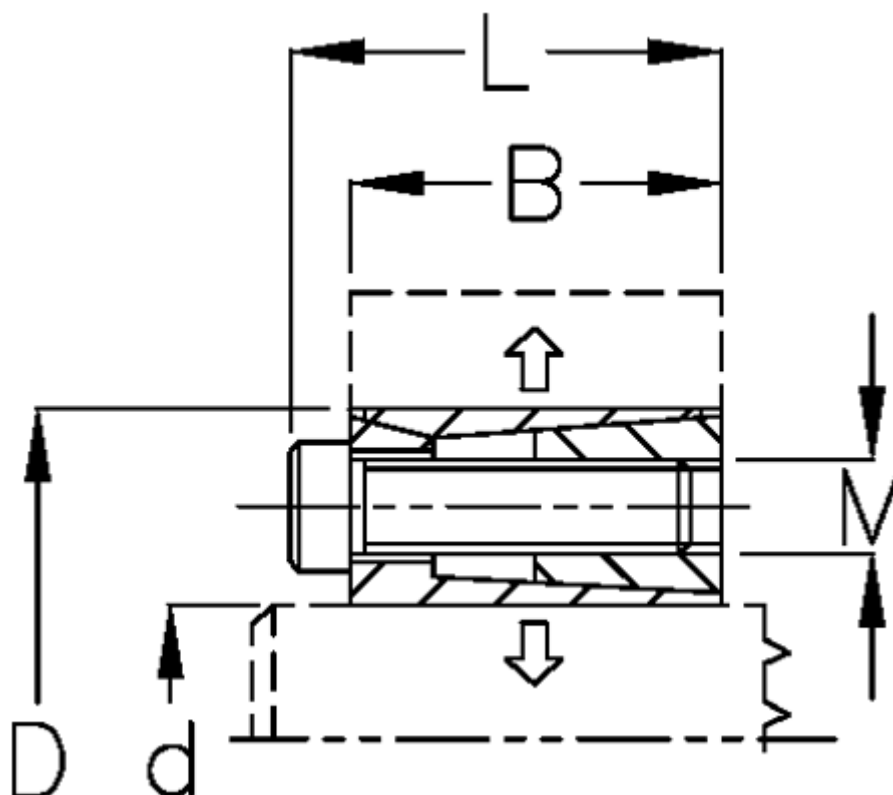


Varenummer: 436000035

Beskrivelse: Rota-fix spændelement L 35x57

Note: Kort byggeform. Færre bolte og dermed hurtige montage. Overfører middelstore momenter. Selvcentrerende.

## Mål



B mm	= 22
d mm	= 35
D mm	= 57
F kN aksialkraft	= 36
L mm	= 28
M mm	= M6
Overfladeruhed	= R? ? 3.2 $\mu$ m
P N/mm <sup>2</sup> fladetryk på aksel/nav	= 90

T Nm drejningsmoment	= 520
Tolerance	= Aksel h8, Nav H8
Ts Nm boltetilspændingsmoment	= 17